



S.A.R.A.

Sistema Autónomo de Registro Automático



CONOZCAMOS A S.A.R.A

Sistema Autónomo de Registro Automático (S.A.R.A.) es nuestra solución de **RPA Robot Process Automation** para soportar procesos realizados por nuestra unidad de negocio [BSO](#).

Su desarrollo surge de la necesidad de optimizar el registro de facturas de compra en cualquier sistema empresarial (ERP).

S.A.R.A. ha sido creada para automatizar esta actividad, reducir errores, optimizar el procesamiento, entre muchos beneficios más.

¿CÓMO TRABAJA S.A.R.A.?

Las facturas de clientes y proveedores son colocadas en una carpeta de alojamiento compartido e inmediatamente S.A.R.A. inicia sus tareas:

- ▶ Obtener Archivo PDF,
- ▶ Identificar datos claves (Registro Único del Cliente o Proveedor, Fechas, Montos, entre otros),
- ▶ Verificar la existencia del cliente o proveedor,
- ▶ Verificar reglas de negocio que afecten el proceso,
- ▶ Registra los datos en el sistema ERP.

S.A.R.A también valida errores que puedan existir enviando notificaciones que ayuden a que esta solución aprenda en cada ejecución.



**ESTRATEGIA,
CREATIVIDAD Y
CONECTARSE
CON LA GENTE**

Beneficios que ofrece **S.A.R.A.**



Reducción
de Costos



Incremento de
Productividad



Reducción de
errores humanos



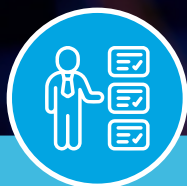
Fuerza de Trabajo
Virtual **24/7/365**

FLUJOS DE S.A.R.A.



PROCESOS DE NEGOCIOS TÍPICOS PARA RPA

RPA puede aprender de las personas y, finalmente, hacerse cargo de los procesos que los humanos completaron una vez, a un ritmo mucho más rápido.



Tareas Repetitivas

Realizado 50-60 veces al día



Lista de Procesos y Almacenamiento



Entrada de Datos

Informes periódicos y envíos de informes



Generación Masiva de Correos

Archivar y Extraer



Conversión de Datos

Conversión de datos, formatos y gráficos



Transacciones ERP

ERP y otras transacciones en el Back Office

AUTOMATIZACIÓN DIGITAL DEL NEGOCIO

¿QUÉ ES RPA?

RPA o automatización robótica de procesos es el uso innovador de software para realizar un trabajo de conocimiento basado en reglas repetitivas en una organización como sustituto o ayuda de los trabajadores humanos.

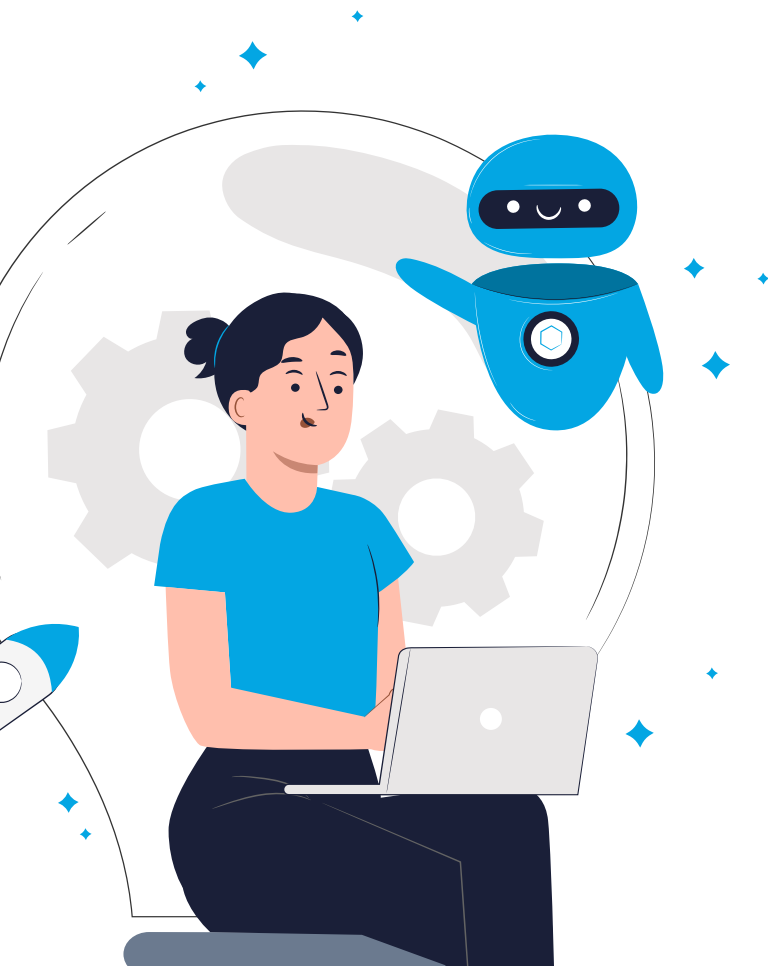
Estos Robots programados replican las acciones específicas que realizaría un ser humano al trabajar con sistemas de TI, las decisiones que toman y los procesos lógicos que siguen, mientras interactúan entre diferentes sistemas y aplicaciones.



¿CÓMO TRABAJA RPA?

- ▶ Sin cambios significativos en la infraestructura de TI actual
- ▶ Sin cambios en las interfaces existentes
- ▶ No es necesario realizar una inversión inicial masiva

Se espera que la automatización robótica de procesos ahorre a las empresas entre un **50% y un 70% en costos laborales** al hacer un uso inteligente de los recursos, tasas de error cercanas a cero, cumplimiento mejorado y tiempo de ciclo de proceso reducido, todo esto a través de la implementación de aprendizaje automático e inteligencia artificial para desarrollar / mejorar los procedimientos.



ESTRATEGIA, CREATIVIDAD
Y CONECTARSE CON LA
GENTE

ENFÓQUESE SÓLO EN LOS TRABAJOS
QUE **LOS HUMANOS PUEDEN HACER.**

¿CUÁL ES EL ALCANCE DEL RPA EN UN NEGOCIO? •

44% de todo el trabajo

y actividades de distintos sectores industriales se pueden automatizar

6-9 Meses

en promedio de retorno de inversión para un proyecto de RPA

Más del 90% de los CEOs

que han incorporado RPA, opinan que ha aumentado la productividad

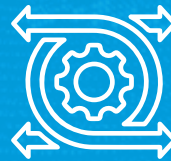
RPA



Reducción de Costos



Escalabilidad



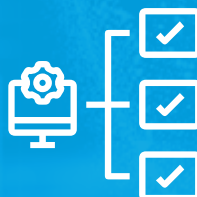
Flexibilidad



Incremento de Productividad



Reducción de errores humanos



Fuerza de Trabajo Virtual **24/7/365**



Cumplimiento normativo y gubernamental

CONTACTOS



GUILLERMO GRIMALDO
guillermo.grimaldo@bdo.com.pa



JAIME RÍOS
jrios@bdo.com.co



OTTO STECHER
ostecher@bdo.cr



JULIO NAVARRETE
jnavarrete@bdo.ec



DIEGO FERNÁNDEZ
diego.fernandez@bdo.com.sv



ANTONIO POSADAS
aposadas@bdo.com.gt



JUAN DIEGO
juan.diego@bdo.hn



HARRY ESCOBAR
harry.escobar@bdo.com.ni



ALEJANDRO VALCÁRCEL
avalcarcel@bdo.com.co

Esta publicación ha sido elaborada detenidamente, sin embargo, ha sido redactada en términos generales y asumida únicamente como una referencia general. Esta publicación no puede utilizarse como base para amparar situaciones específicas y usted no debe actuar o abstenerse de actuar de conformidad con la información contenida en este documento sin obtener asesoramiento profesional específico. Póngase en contacto con BDO Legal, BDO Audit, BDO Tax, BDO Outsourcing y BDO Consulting para tratar estos asuntos en el marco de sus circunstancias particulares. BDO Audit, BDO Tax, BDO Outsourcing, BDO Legal y BDO Consulting, sus socios, empleados y agentes no aceptan ni asumen ninguna responsabilidad o deber de cuidado ante cualquier pérdida derivada de cualquier acción realizada o no por cualquier individuo al amparo de la información contenida en esta publicación o ante cualquier decisión basada en ella.

BDO es el nombre de la marca de la red BDO y de cada una de las Firmas Miembro de BDO.

Copyright © Noviembre 2024, BDO. Todos los derechos reservados.

La prestación de servicios dentro de la red internacional BDO de firmas miembro independientes ("la red BDO") está coordinada por Brussels Worldwide Services BV, una sociedad de responsabilidad limitada constituida en Bélgica con número de IVA/BTW BE 0820.820.829, RPR Bruselas. BDO International Limited (la entidad rectora de la red BDO), Brussels Worldwide Services BV y las firmas miembro son entidades legales independientes y no son responsables de los actos u omisiones de otras entidades. Nada en los acuerdos o reglas de la red BDO constituirá o implicará una relación de agencia o asociación entre BDO International Limited, Brussels Worldwide Services BV y/o las firmas miembro de la red BDO.

